

# Imtech ICT Quickscan

## *Krachtige tool voor productiemanagement*

U zit vol met ideeën om uw productie te optimaliseren. Gedreven door kostenreductie, klantwensen en wettelijke eisen schippert u momenteel met ad hoc oplossingen. U weet dat uw productiedoelstellingen efficiënt kunnen worden ondersteund door automatisering, maar hoe? Vragen die u zich mogelijk stelt: Hoe vertaal ik de problematiek naar de benodigde functionaliteit die weer interactie heeft met meerdere doelstellingen? Hoe ondersteun ik deze functies met een automatiseringsoplossing? Hoe krijg ik de wensen en eisen binnen de organisatie in kaart en creëer ik draagvlak om een richting te kiezen?

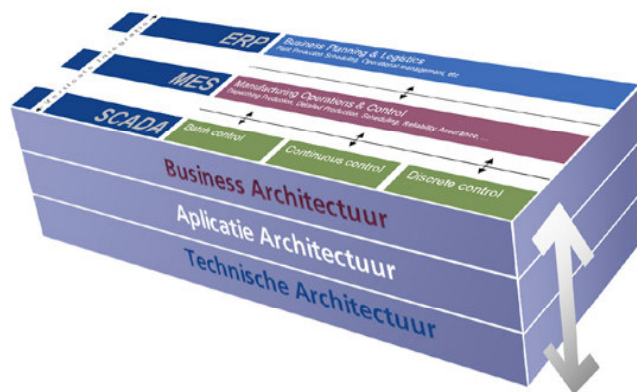
Juist om in deze problematiek lijn te brengen, oplossingen aan te dragen en draagvlak te creëren heeft Imtech ICT de Quickscan ontwikkeld.

### Quickscan

De Quickscan is een hulpmiddel om uw doelstellingen te ordenen, te vertalen naar benodigde functies en mogelijke automatiseringsondersteuning. Het resultaat is een onderbouwd en afgewogen advies voor een oplossingscontour, volgend uit uw doelstellingen. Imtech ICT beschrijft hierin niet alleen het resultaat, maar ook de vertaling zodat u het proces ook later weer door kunt, voor uzelf of met een ander.

### Methodiek

De methodiek heeft als uitgangspunt dat automatisering altijd een ondersteuning dient te zijn van (bedrijfs-)processen; automatisering is nooit een doelstelling op zich. De doelstellingen op business niveau zijn bepalend, applicaties zijn ondersteunend en maken gebruik van een technisch infrastructuur. Door op deze manier de behoefte te bepalen en vervolgens te matchen op de huidige situatie komen oplossingscontouren in zicht.

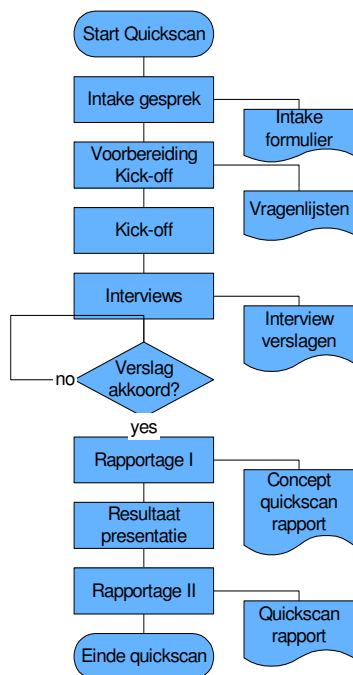


Naast bovenstaand generiek model maakt Imtech ICT waar nodig gebruik van gestandaardiseerde modellen als S88 / S95 / MESA / Namur om informatie te kaderen en inzichtelijk te maken. Het advies kan zich richten op verschillende automatiseringslagen binnen de productieomgeving of juist op de integratie hiervan.

## Toegevoegde waarde Imtech ICT

Wellicht is voor u de oplossingscontour reeds zichtbaar. Juist dan is de Quickscan waardevol. Imtech ICT plaatst de oplossingen binnen ontwikkelingen in de markt en de ervaringen en kennis van Imtech ICT van andere bedrijven en sectoren. Ook het uitbouwen van het draagvlak bij betrokkenen is een succesvol gebleken doelstelling van onze methodiek.

### Aanpak



Imtech ICT heeft de aanpak vastgelegd om u zo maximaal mogelijk te laten profiteren van onze ervaringen. Een Quickscan bestaat uit vijf fases. Als eerste een intake gesprek met de opdrachtgever. Daarna een kick-off presentatie om de betrokkenen te informeren, waarna de betrokkenen individueel worden geïnterviewd om de verschillende wensen, eisen en knelpunten te inventariseren. Imtech ICT stelt hiervoor een relevante subset aan vragen samen uit de uitgebreide database die is opgebouwd.

Voordat het definitieve rapport wordt opgemaakt worden de bevindingen en het advies middels een presentatie teruggekoppeld aan alle betrokkenen. En tenslotte de definitieve rapportage. De conclusie komt niet uit de lucht vallen, maar volgt uit de gewogen beslisriteria. Als onverhoopt in een later stadium de criteria wijzigen bent u in staat zelf uw conclusies bij te stellen. Zo houdt het rapport langere tijd zijn waarde.

### Referenties

Imtech ICT heeft voor de volgende klanten reeds geholpen met het oplossen van knelpunten middels onze Quickscan:

- Laporte Performance Chemicals
- DSM Resins
- Abbott
- Multin
- Boskalis
- Loders Crocklaan
- Siemens Demag Delaval

De Quickscan combineert uw know-how van uw proces en uw bedrijfstak met de kennis van productieprocessen en IT van Imtech ICT Industry Solutions om snel te komen tot klantgerichte oplossingen die zorgdragen voor effectief productiemanagement.

### Succes begint bij een goed gesprek

Wilt u weten wat Imtech ICT Industry Solutions kan betekenen voor uw organisatie? Neemt u dan contact op met:

Mark Kuiper 033 454 33 22 of mail [mark.kuiper@imtech.nl](mailto:mark.kuiper@imtech.nl) of

Klaas Stoker 033 454 33 22 of mail [klaas.stoker@imtech.nl](mailto:klaas.stoker@imtech.nl)